



# MIEJSCOWY PLAN ZAGOSPODAROWANIA PRZESTRZENNEGO DLA FRAGMENTÓW WSI MAŁA SŁOŃCA, GMINA SUBKOWY

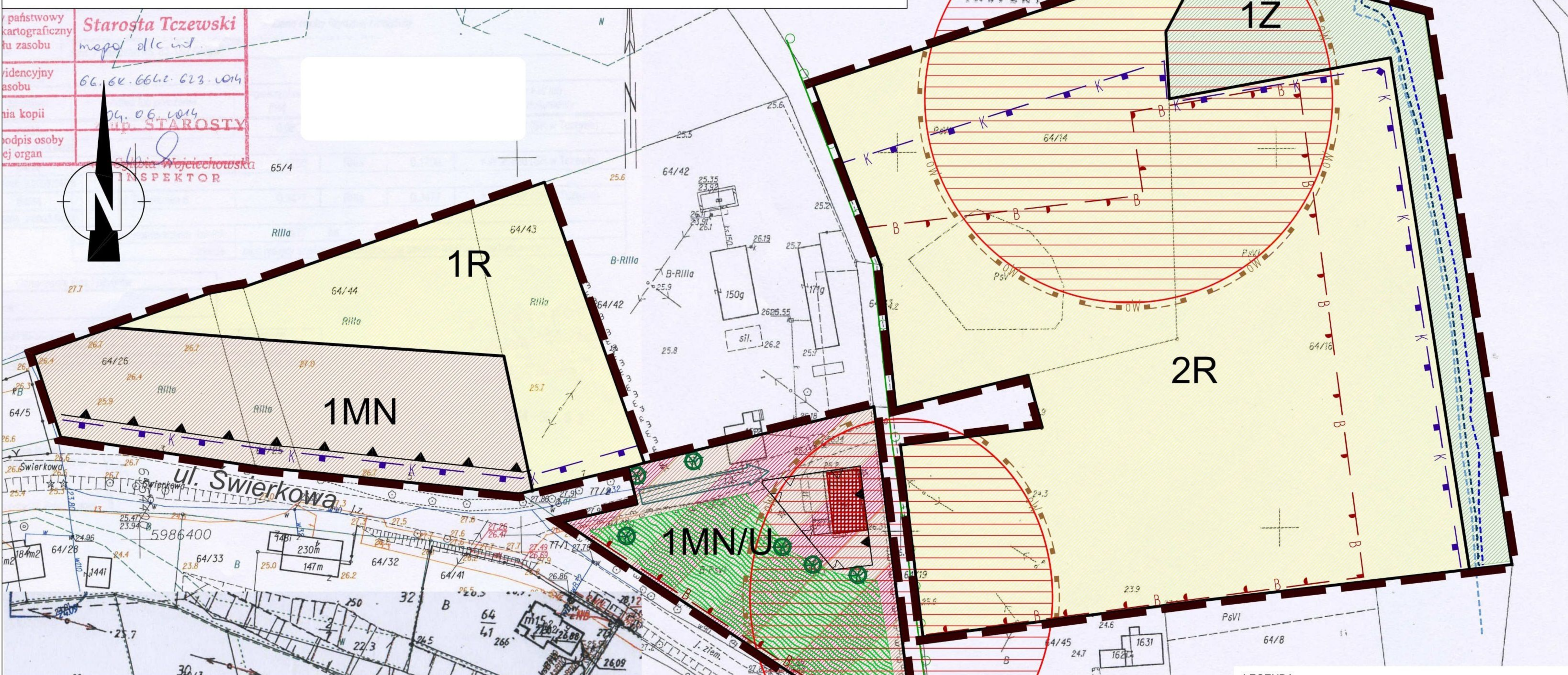
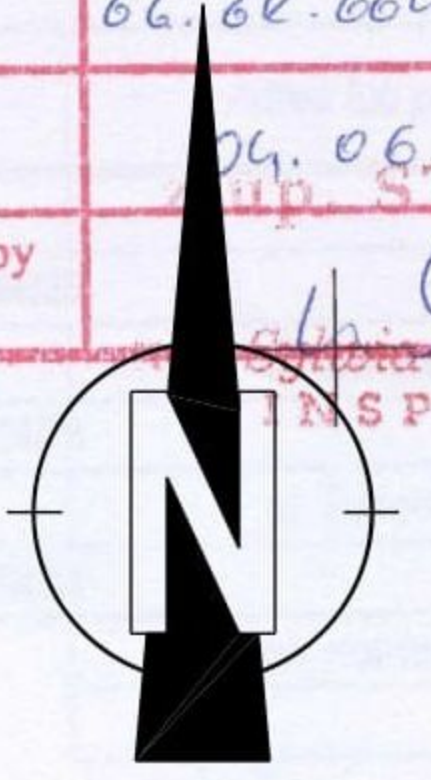
RYSUNEK PLANU

Skala 1:1000



Załącznik nr 1 do  
Uchwały Nr XV/109/20  
Rady Gminy Subkowy  
z dnia 21 stycznia 2020 r.

państwowy kartograficzny tu zasobu  
Starosta Tczewski  
mapy dlc int.  
66.64.6642.623.1014  
04.06.2014  
op. STAROSTY  
Główna Wojciechowska  
INSPEKTOR



Wyrus ze Studium uwarunkowań i kierunków zagospodarowania przestrzennego Gminy Subkowy uchwalonego przez Radę Gminy Subkowy uchwałą Nr VI/26/15 z dnia 26 marca 2015 roku



Obszar objęty opracowaniem planu  
Legenda do wyrusu ze Studium:

1.2. Obszary zainwestowane:  
 - obszary możliwego, docelowego zainwestowania tworzące zwiartą zabudowę miejscowości  
 - obszary zabudowane i zainwestowane

3.1. Ustawa o ochronie przyrody:  
 - obszary mające znaczenie dla Wspólnoty: "Waćmierz" PLH220031 i "Dolina Wisła" PLH220033

5.2. Wartości środowiska kulturowego i krajobrazu:  
 - obiekty figurujące w Wojewódzkiej Ewidencji Zabytków (nie ujęte w GEZ)  
 - wartościowe układy przestrzenne wsi - granice historycznych układów ruralistycznych w tym: układy ruralistyczne figurujące w WEZ  
 - zinventaryzowane stanowiska archeologiczne

LEGENDA:  
OZNACZENIA OBOWIĄZUJĄCE:

	GRANICA OBSZARU OBJĘTEGO PLANEM
	LINIE ROZGRANICZAJĄCE TERENY O RÓŻNYM PRZEZNACZENIU LUB RÓŻNYCH ZASADACH ZAGOSPODAROWANIA
	OBOWIĄZUJĄCA LINIA ZABUDOWY
	NIEPRZEKARCZALNA LINIA ZABUDOWY
	OBIEKT UJĘTY W GMINNEJ EWIDENCJI ZABYTKÓW, OBJĘTY OCHRONĄ
	GRANICE HISTORYCZNEGO ZESPOŁU FOLWARCZNEGO (FRAGMENT GRANICY)
	GRANICE STREFY OCHRONY KONSERWATORSKIEJ UKŁADU RURALISTYCZNEGO, UJĘTEGO W EWIDENCJI ZABYTKÓW, OBJĘTY OCHRONĄ
	DRZEWIA STANOWIĄCE ELEMENT KOMPOZYCJI ZIELENI ZAŁOŻENIA FOLWARCZNEGO, OBJĘTE OCHRONĄ
	OBSZAR ZAGOSPODAROWANIA ZIELENIĄ
	HISTORYCZNY WJAZD DO FOLWARKU
	GRANICE STREFY KONSERWATORSKIEJ OCHRONY STANOWISK ARCHEOLOGICZNYCH
	STANOWISKO ARCHEOLOGICZNE
	GRANICA OBSZARU NATURA 2000 - PLH220033 "DOLNA WISŁA"
	GRANICA OBSZARU Z PRAWDOPODOBIENSTWEM WYSTĄPIENIA POWODZI (Q 0,2%)
	GRANICE OBSZARU SZCZEGÓLNEGO ZAGROŻENIA POWODZIĄ (Q 10%)
	GRANICE OBSZARU SZCZEGÓLNEGO ZAGROŻENIA POWODZIĄ (Q 1%)
	SYMBOL CYFROWO-LITEROWY TERENU

PRZEZNACZENIA TERENU:

	MN	TEREN ZABUDOWY MIESZKANIOWEJ JEDNORODZINNEJ
	MN/U	TEREN ZABUDOWY MIESZKANIOWO - USŁUGOWEJ
	R	TEREN ROLNICZY
	Z	TEREN ZIELENI

OZNACZENIA INFORMACYJNE:

	STANOWISKO ARCHEOLOGICZNE
	GRANICA OBSZARU NATURA 2000 - PLH220033 "DOLNA WISŁA"
	GRANICA OBSZARU Z PRAWDOPODOBIENSTWEM WYSTĄPIENIA POWODZI (Q 0,2%)