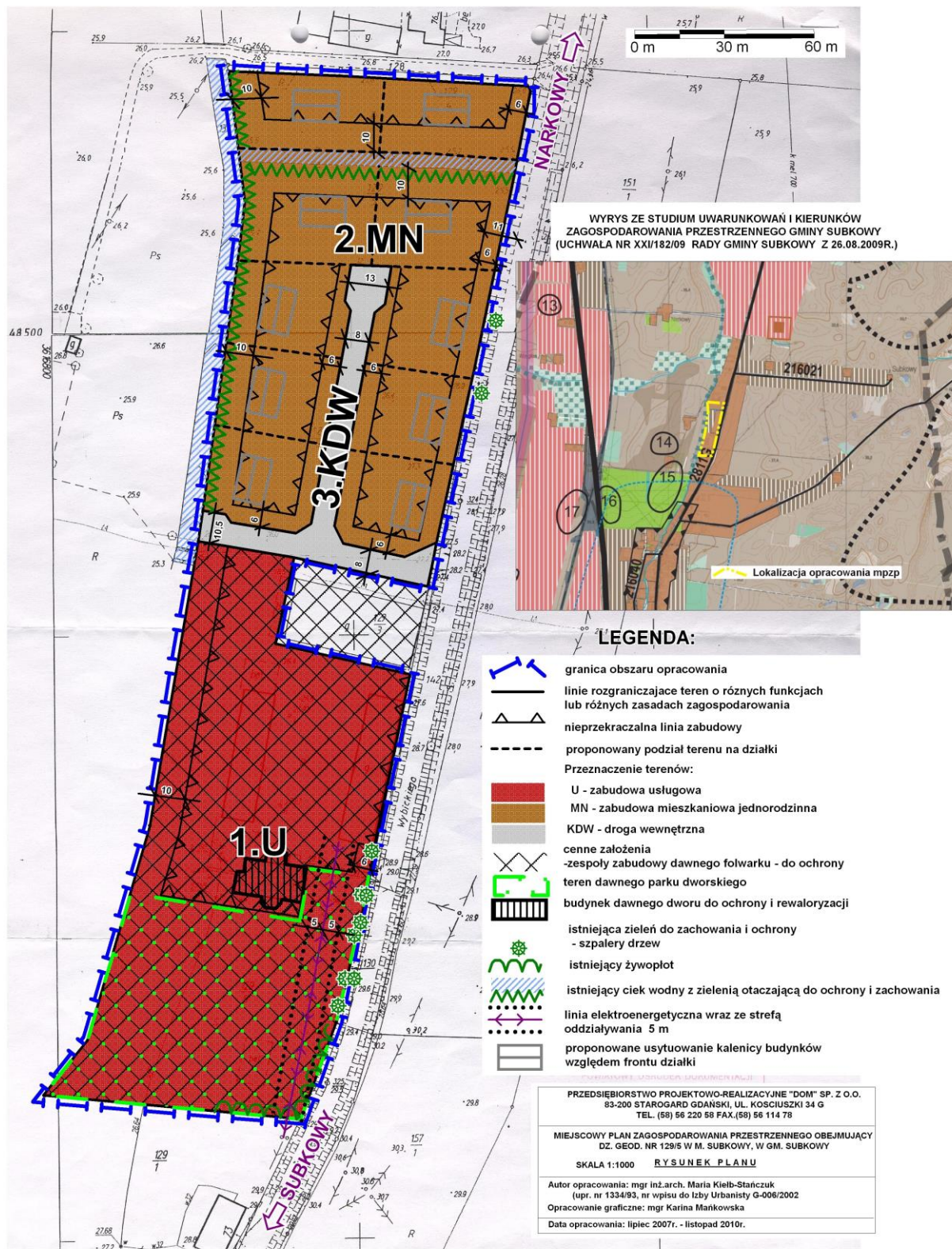


**MIEJSCOWY PLAN ZAGOSPODAROWANIA PRZESTRZENNEGO
OBEJMUJĄCY OBSZAR DZ. GEOD. 129/5
W MIEJSCOWOŚCI SUBKOWY, W GMINIE SUBKOWY**

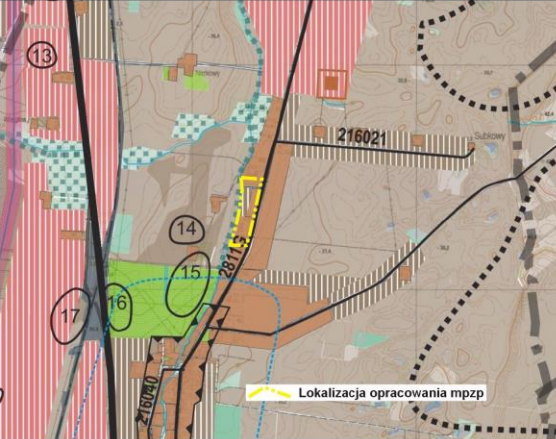
RYSUNEK PLANU

Załącznik nr 1 do Uchwały Nr XXX/273/10
Rady Gminy Subkowy z dnia 9 listopada 2010r.

SKALA 1:1000



WYRYS ZE STUDIUM UWARUNKOWAŃ I KIERUNKÓW
ZAGOSPODAROWANIA PRZESTRZENNEGO GMINY SUBKOWY
(UCHWAŁA NR XXI/182/09 RADY GMINY SUBKOWY Z 26.08.2009R.)



LEGENDA:

- granica obszaru opracowania
- linie rozgraniczające teren o różnych funkcjach lub różnych zasadach zagospodarowania
- nieprzekraczalna linia zabudowy
- proponowany podział terenu na działki
- Przeznaczenie terenów:**
- U - zabudowa usługowa
- MN - zabudowa mieszkaniowa jednorodzinna
- KDW - droga wewnętrzna
- cenne założenia
- zespoły zabudowy dawnego folwarku - do ochrony
- teren dawnego parku dworskiego
- budynek dawnego dworu do ochrony i rewitalizacji
- istniejąca zieleni do zachowania i ochrony
- szpalery drzew
- istniejący żywopłot
- istniejący ciek wodny z zielenią otaczającą do ochrony i zachowania
- linia elektroenergetyczna wraz ze strefą oddziaływania 5 m
- proponowane usytuowanie kalenicy budynków względem frontu działki

PRZEDSIĘBIORSTWO PROJEKTOWO-REALIZACYJNE "DOM" SP. Z O.O.
83-200 STAROGARD GDAŃSKI, UL. KOŚCIUSZKI 34 G
TEL. (58) 56 220 58 FAX.(58) 56 114 78

MIEJSCOWY PLAN ZAGOSPODAROWANIA PRZESTRZENNEGO OBEJMUJĄCY
DZ. GEOD. NR 129/5 W M. SUBKOWY, W GM. SUBKOWY

SKALA 1:1000 **RYSUNEK PLANU**

Autor opracowania: mgr inż.arch. Maria Kielb-Stańczuk
(upr. nr 1334/93, nr wpisu do Izby Urbanisty G-006/2002
Opracowanie graficzne: mgr Karina Mańkowska
Data opracowania: lipiec 2007r. - listopad 2010r.