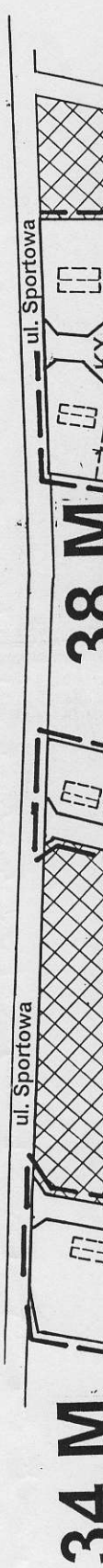
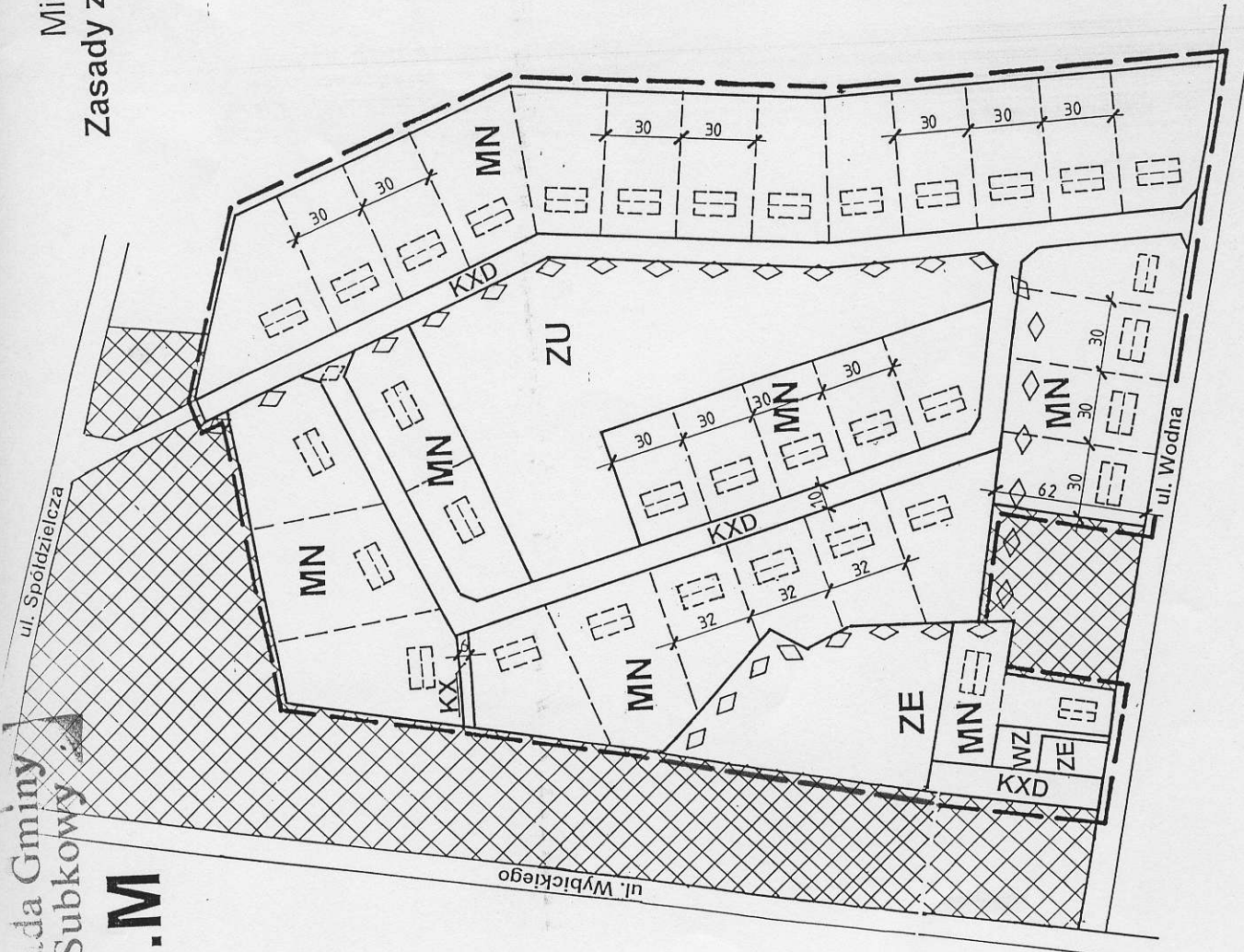


załącznik nr 3A
do Uchwały Nr VI/2003 Rady Gminy w Subkowie
z dnia 28 sierpnia 2003r.

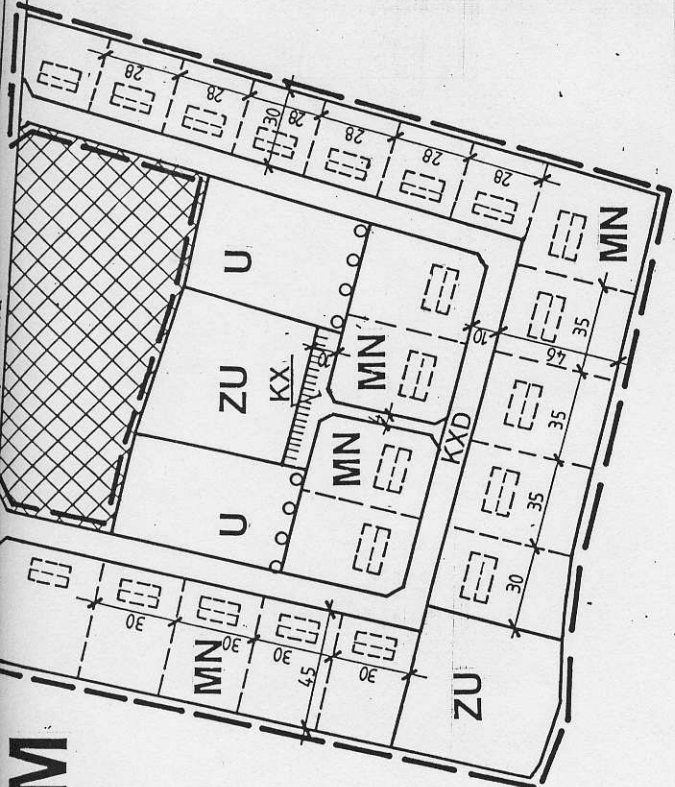


OZNACZENIA:

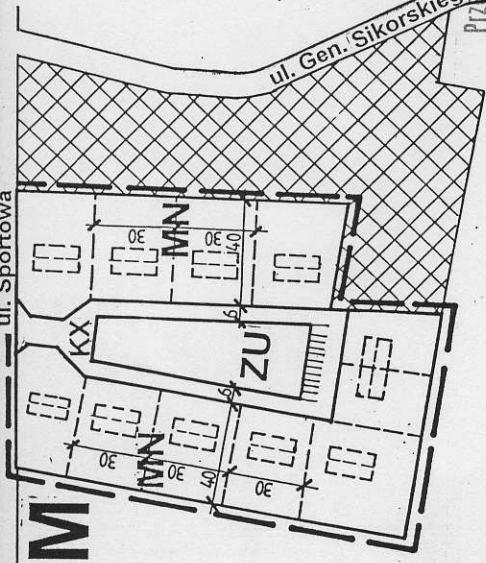
	Granica opracowania
	Linie rozgraniczające tereny o różnych funkcjach lub różnych zasadach zagospodarowania
	Linie podziału wewnętrznego- na działki budowlane
Oznaczenia literowe wydzielonych terenów w tym :	
MN	zabudowy mieszkaniowej
U	zabudowy usługowej
ZU	zieleni urządzonej
ZE	zieleni ekologicznej
KL	drogi lokalnej
KXD	drogi dojazdowe - ciągi pieszo-jezdnego
KX	ciągi pieszo-jezdnego
	Ciągi piesze
	Orientacyjna lokalizacja projektowanej zabudowy
	Tereny obecnie zainwestowane
	Ciek wodny



34.M



38.M



ul. Sportowa

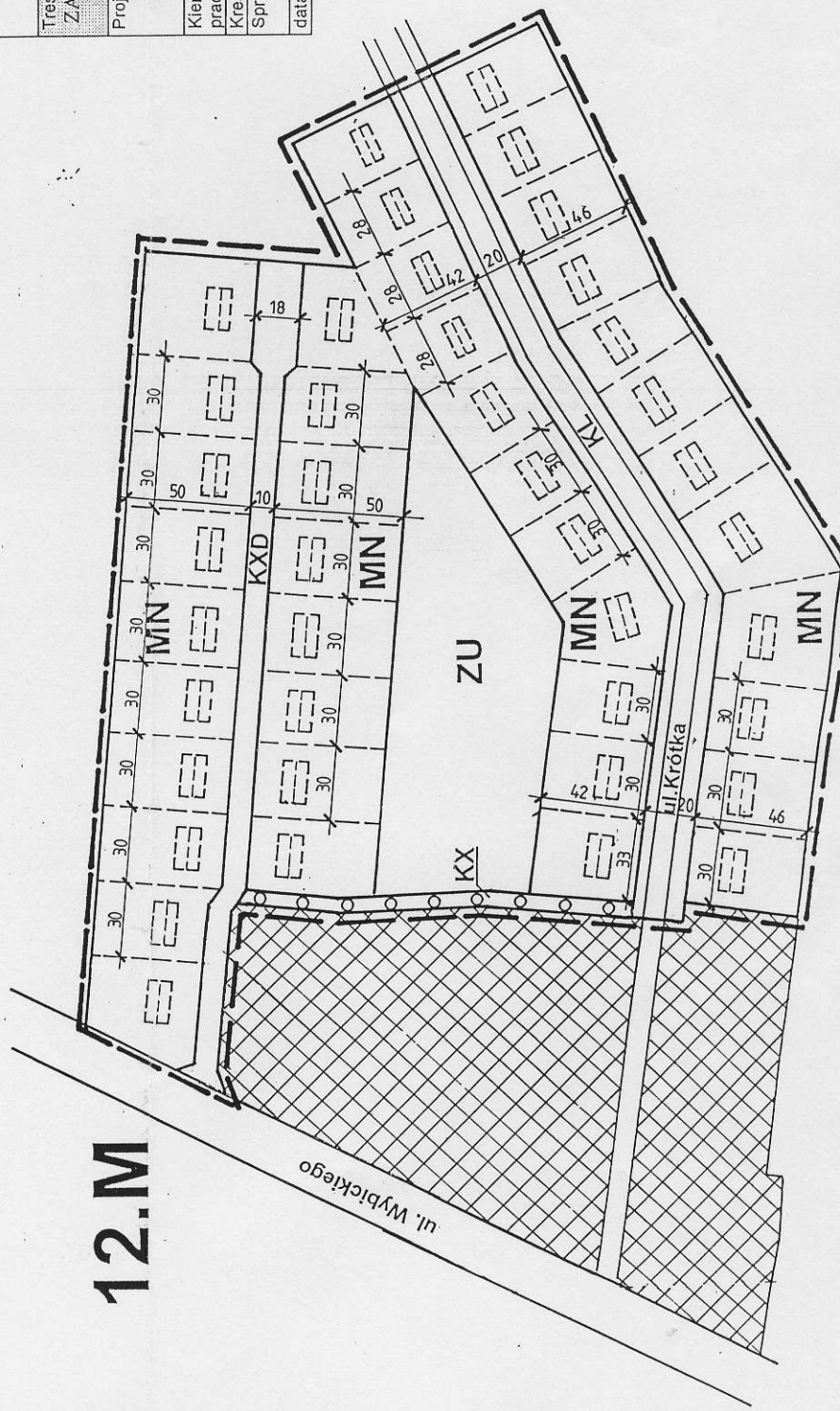
ul. Gen. Sikorskiego

Przedsiębiorstwo Projektowo-Realizacyjne
 "DOM" Sp. z o. o.
 83-200 STAROGARD GDAŃSKI
 ul. Kościuszki 34 G, tel. (058) 562 20 57
 NIP 592 - 020 - 06 - 51

Przedsiębiorstwo Projektowo Realizacyjne "DOM" Sp. z o. o.
 83-200 Starogard Gdański, ul. Kościuszki 34 G
 tel/fax (0-58) 562-20-57, (0-58) 561-12-40

Treść rysunku: ZASADY ZAGOSPODAROWANIA NOWYCH TERENÓW INWESTYCYJNYCH inż. arch.		Skala: 1:2000
Projektant	mgr inż. arch. Barbara Jaszczuk (upr. nr 15402000)	
Kierownik pracowni	dr inż. arch. Bogna Lipińska mgr inż. arch. Tomasz Blyskosz mgr inż. arch. Maria Kiełb-Stańczuk	
Kreślił	tech. arch. Małgorzata Głodek	
Sprawdził	mgr inż. arch. Małgorzata Kiełb-Stańczuk (upr. nr 1334/93)	
data opracowania: luty 2002r.		

12.M



ul. Wybickiego

Przewodniczący
 Rady Gminy
Stefan Kato
 Stefan Kato