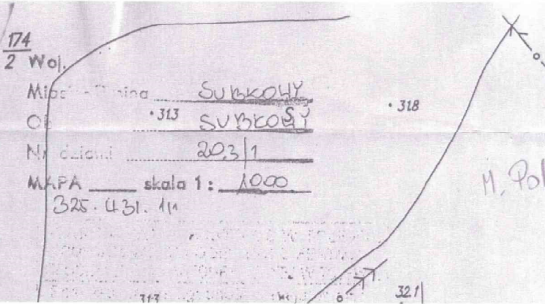


MIEJSCOWY PLAN ZAGOSPODAROWANIA PRZESTRZENNEGO OBEJMUJĄCY OBSZAR DZ. GEOD. NR 203/1, 247/2, 274/6, 307, 310, 305 18/1, 434/7, 434/8 I 434/9 W MIEJSCOWOŚCI SUBKOWY W GMINIE SUBKOWY

RYSUNEK PLANU

SKALA 1:1000

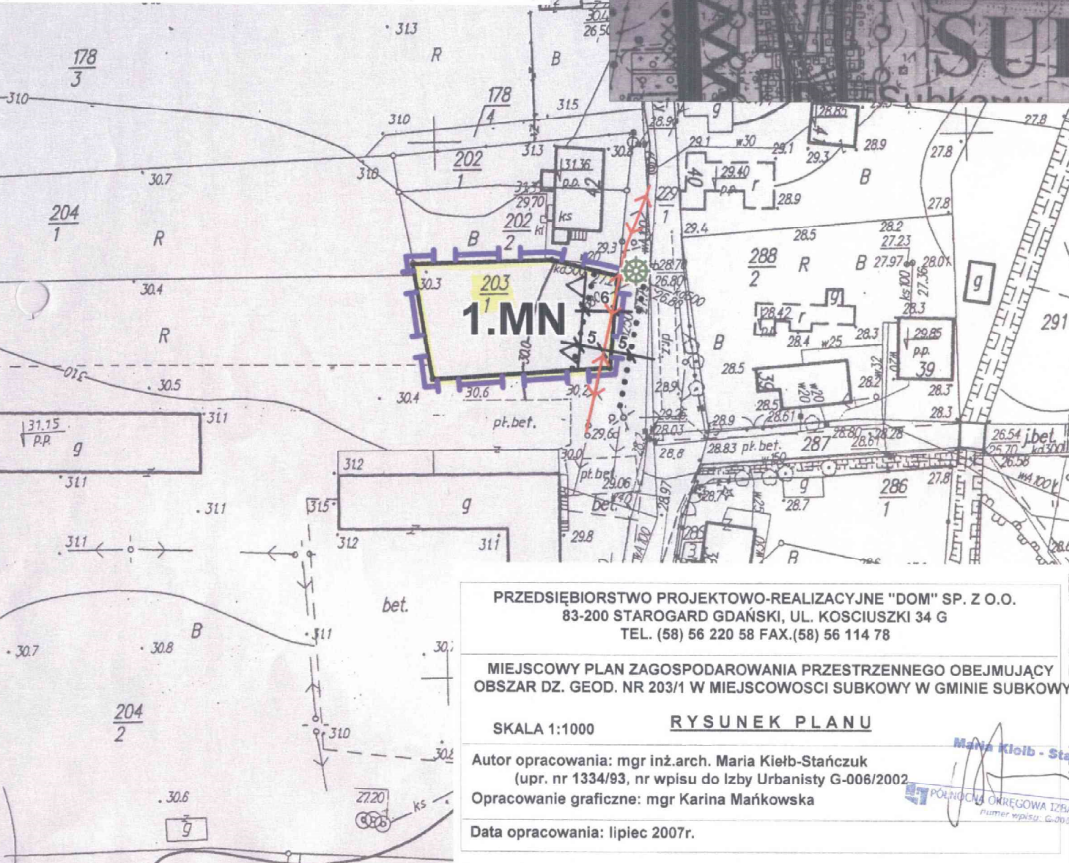
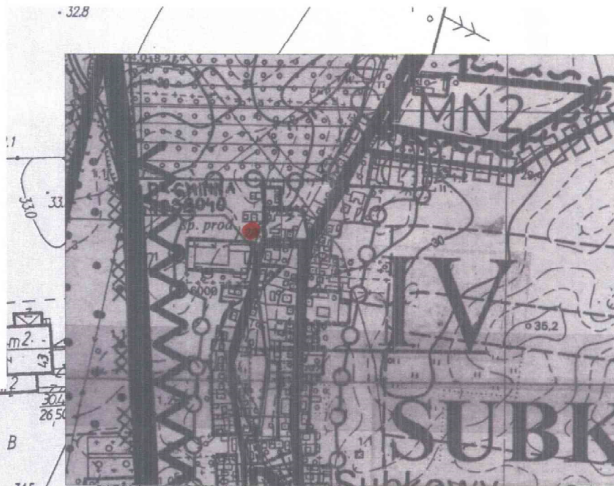
Załącznik nr 1 do Uchwały Nr XI/107/08
Rady Gminy Subkowy z dnia 06 marca 2008 r.



WYRYS ZE STUDIUM UWARUNKWAŃ
I KIERUNKÓW ZAGOSPODAROWANIA PRZESTRZENNEGO
GMINY SUBKOWY Z 1999 ROKU; SKALA 1:10 000

LEGENDA:

- +—+— granica obszaru opracowania
- — — linie rozgraniczające teren o różnych funkcjach lub różnych zasadach zagospodarowania
- ▲ nieprzekraczalna linia zabudowy
- Przeznaczenie terenów:
 - MN - zabudowa mieszkaniowa jednorodzinna
- ☘ istniejąca zieleń do zachowania i ochrony
- +— linia elektroenergetyczna wraz ze strefą oddziaływania 5 m
- obszar planu w strefie konserwatorskiej - w zabytkowym układzie ruralistycznym wsi Subkowy



PRZEDSIĘBIORSTWO PROJEKTOWO-REALIZACYJNE "DOM" SP. Z O.O.
83-200 STAROGARD GDAŃSKI, UL. KOŚCIUSZKI 34 G
TEL. (58) 56 220 58 FAX.(58) 56 114 78

MIEJSCOWY PLAN ZAGOSPODAROWANIA PRZESTRZENNEGO OBEJMUJĄCY
OBSZAR DZ. GEOD. NR 203/1 W MIEJSCOWOŚCI SUBKOWY W GMINIE SUBKOWY

SKALA 1:1000 **RYSUNEK PLANU**

Autor opracowania: mgr inż. arch. Maria Kiełb-Stańczuk
(upr. nr 1334/93, nr wpisu do Izby Urbanisty G-006/2002)
Opracowanie graficzne: mgr Karina Mańkowska

Data opracowania: lipiec 2007r.

Maria Kiełb - Stańczuk

POŁICZKA OKRĘGOWA IZBA URBANISTÓW
Numer wpisów: G-006/2002