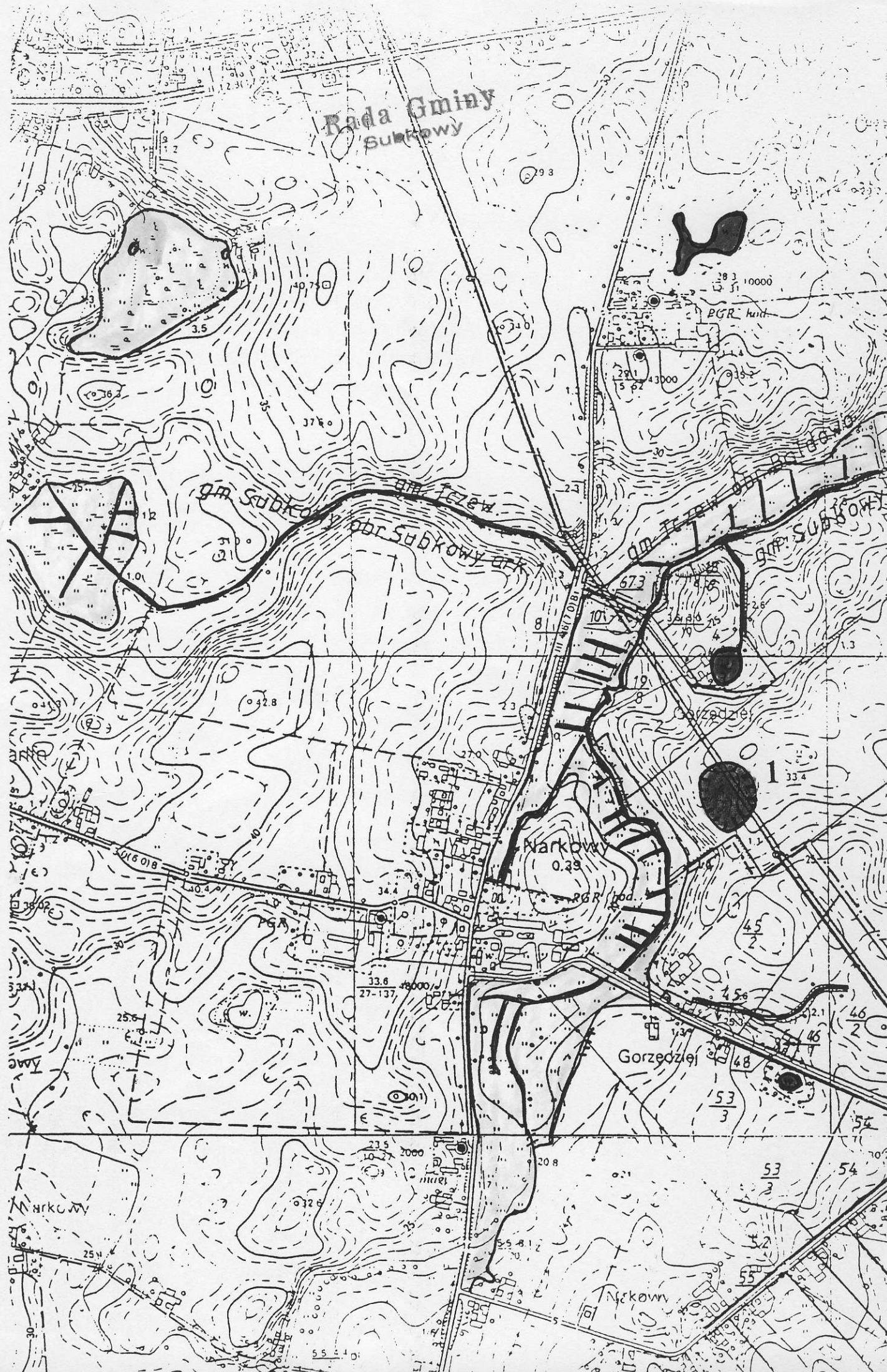


Rada Gminy
Subkowy



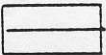

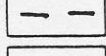
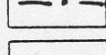
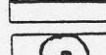
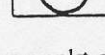
Załącznik nr 1 XVIII/141/2000
do uchwały Nr ...
Rady Gminy Subkowy
z dnia 21. września 2000

Regon 140401111

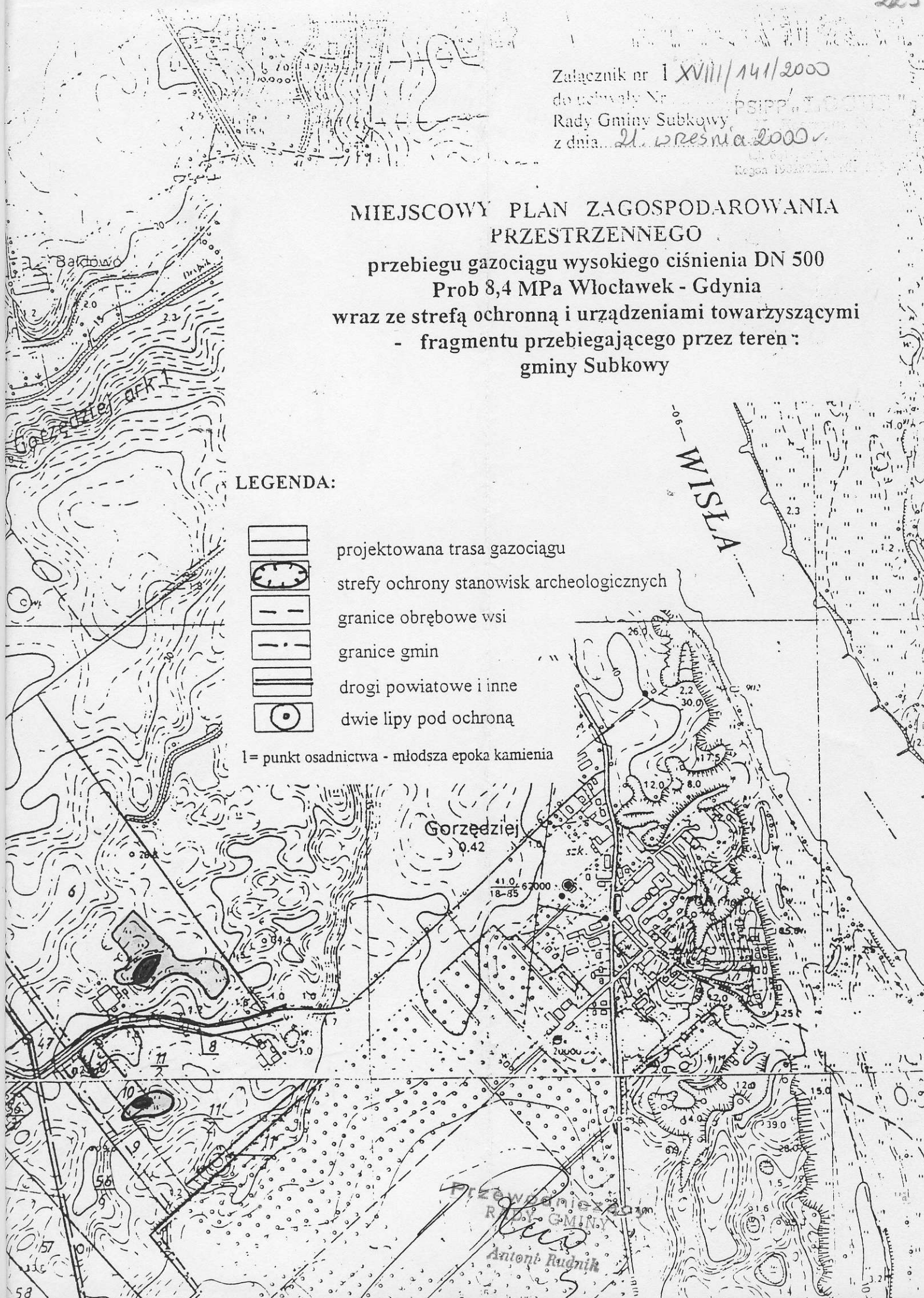
MIEJSCOWY PLAN ZAGOSPODAROWANIA PRZESTRZENNEGO

przebiegu gazociągu wysokiego ciśnienia DN 500
Prob 8,4 MPa Włocławek - Gdynia
wraz ze strefą ochronną i urządzeniami towarzyszącymi
- fragmentu przebiegającego przez teren:
gminy Subkowy

LEGENDA:

-  projektowana trasa gazociągu
-  strefy ochrony stanowisk archeologicznych
-  granice obrębów wsi
-  granice gmin
-  drogi powiatowe i inne
-  dwie lipy pod ochroną

l = punkt osadnictwa - młodsza epoka kamienia



Gorzędziej
0.42

0.6 -
WISŁA

Przewodnik 2000
RADA GMINY
Antoni Rudnik