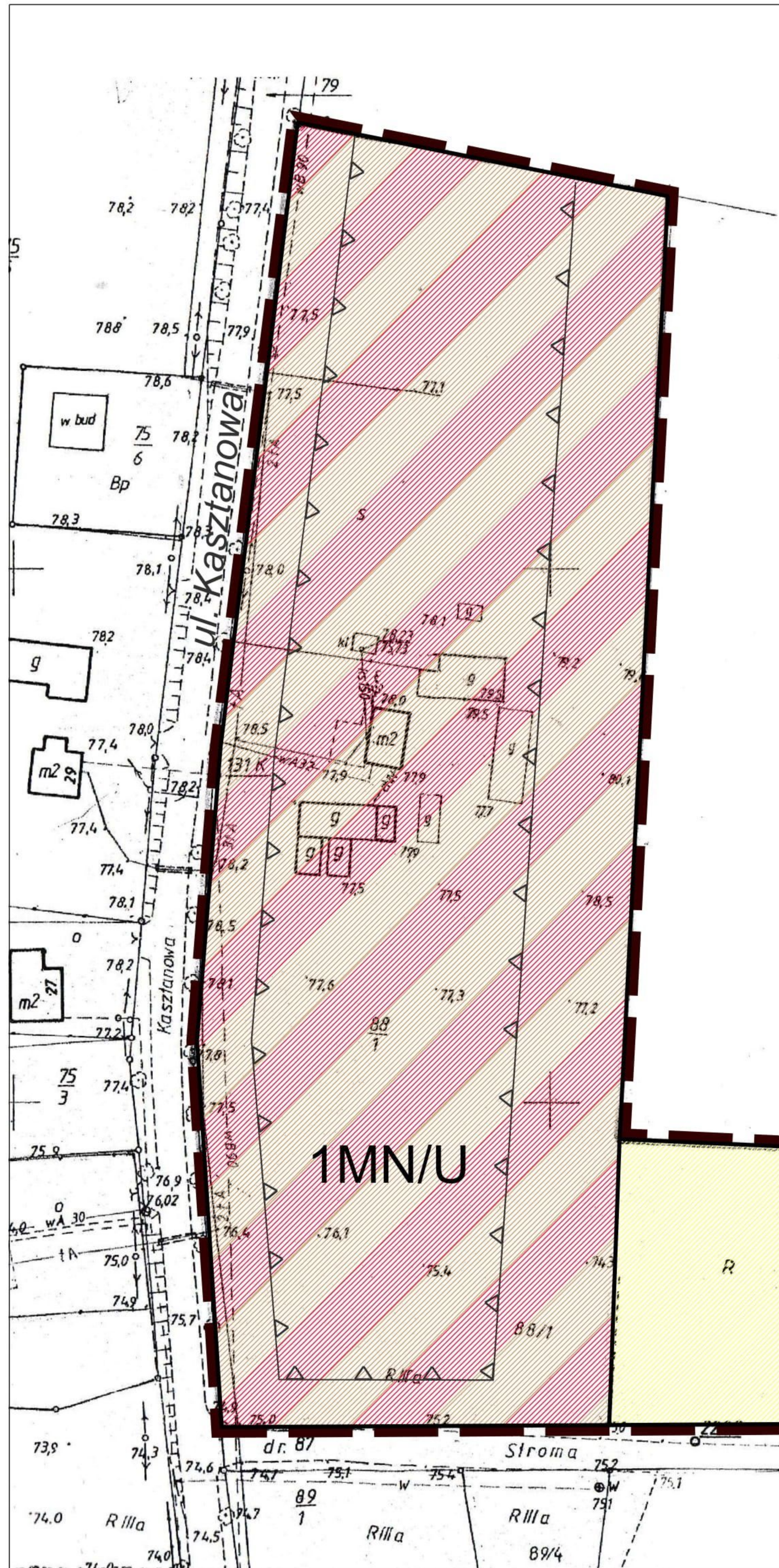
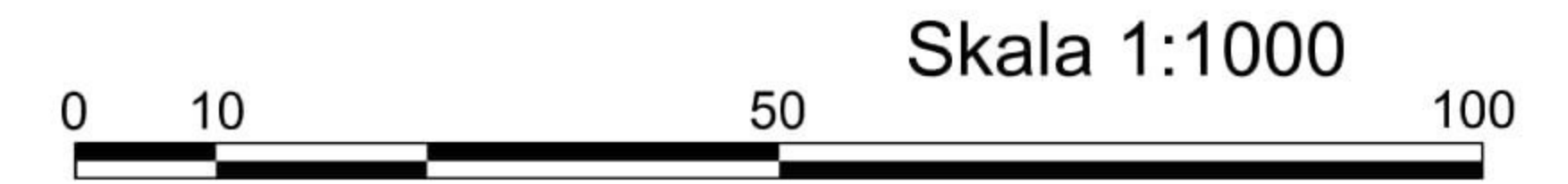


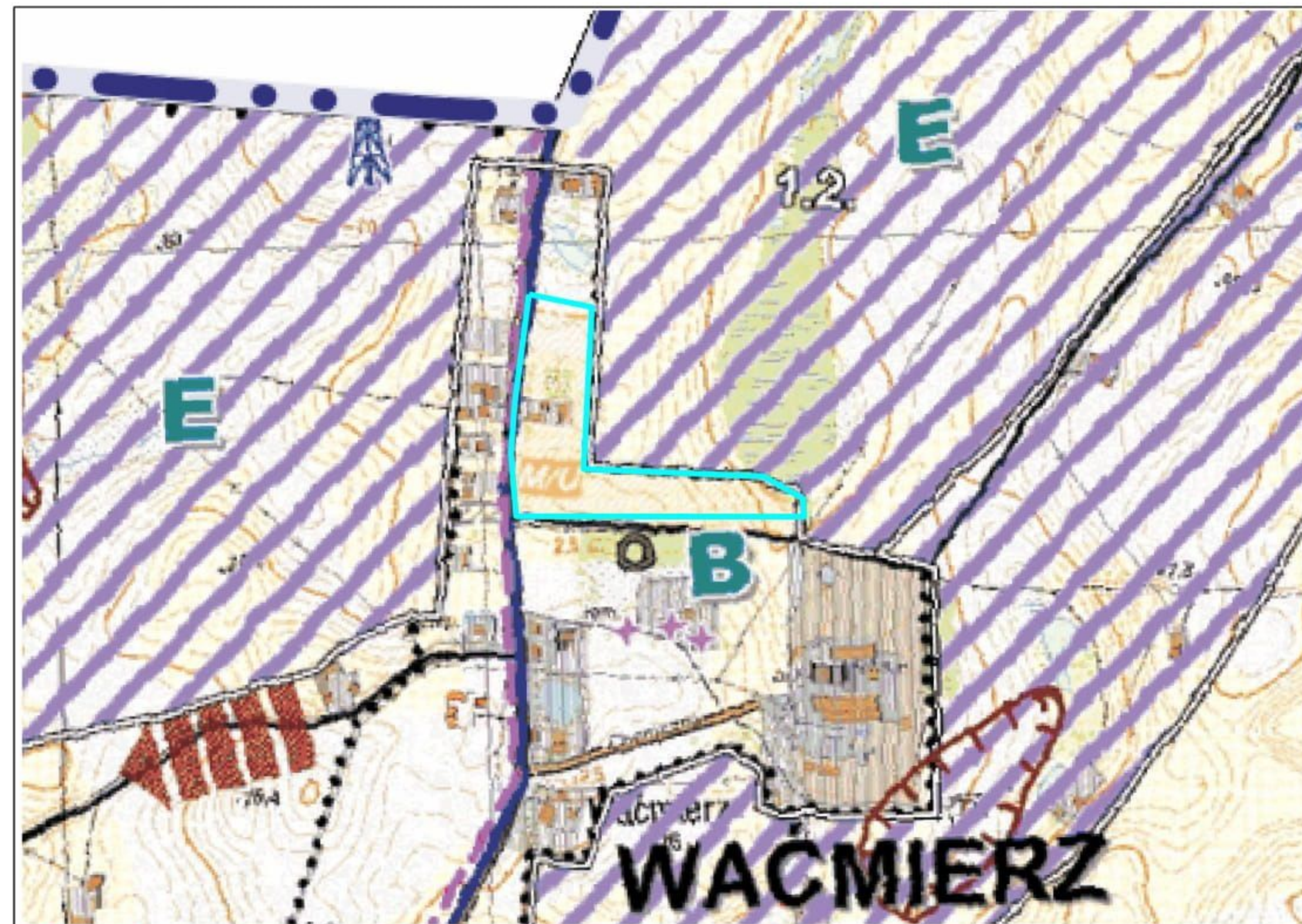


MIEJSCOWY PLAN ZAGOSPODAROWANIA PRZESTRZENNEGO
DLA OBSZARU CZĘŚCI DZIAŁKI OZNACZONEJ GEODEZYJNIE NR 88/1
POŁOŻONEJ W MIEJSCOWOŚCI WAĆMIERZ, W CELU PRZEZNACZENIA
W/W OBSZARU POD TERENY ZABUDOWY MIESZKANIOWO-USŁUGOWEJ

RYSUNEK PLANU



Wyrys ze Studium uwarunkowań i kierunków zagospodarowania przestrzennego Gminy Subkowy uchwalonego przez Radę Gminy Subkowy uchwałą Nr VI/26/15 z dnia 26 marca 2015 roku



Obszar objęty opracowaniem planu

Legenda do wyrisu ze Studium:

- 1.2. Obszary zainwestowane:
- obszary możliwego, docelowego zainwestowania tworzące zwarłą zabudowę miejscowości
 - obszary zabudowane i zainwestowane
 - miejscowe plany w trakcie opracowania, wraz z funkcją wiodącą

LEGENDA :

OZNACZENIA OBOWIĄZUJĄCE:

	GRANICA OBSZARU OBJĘTEGO PLANEM
	LINIE ROZGRANICZAJĄCE TERENY O RÓŻNYM PRZEZNACZENIU LUB RÓŻNYCH ZASADACH ZAGOSPODAROWANIA
	NIEPRZEKACZALNA LINIA ZABUDOWY
	SYMBOL CYFROWO-LITEROWY TERENU
PRZEZNACZENIA TERENU:	
	TEREN MIESZKANIOWO-USŁUGOWY
	TEREN WÓD POWIERZCHNIOWYCH ŚRÓDLĄDOWYCH
	TEREN ROLNICZY

1WS

1R

