

GMINA SUBKOWY
MIEJSCOWY PLAN ZAGOSPODAROWANIA
PRZESTRZENNEGO DLA OBSZARU
DZIAŁEK OZNACZONYCH GEODEZYJNIE NR
109, 112, 113, 114, 115, 116, 117, 118, 123, 135,
136/2 I 148 POŁOŻONYCH W MIEJSCOWOŚCI
BRZUŚCE ORAZ DLA OBSZARU DZIAŁEK
OZNACZONYCH GEODEZYJNIE NR 123 I 148
POŁOŻONYCH W MIEJSCOWOŚCI
WACMIERZ Z PRZEZNACZENIEM NA
LOKALIZACJĘ ELEKTROWNI WIATROWYCH
RYSunEK PLANU
Skala 1:2000

- OZNACZENIA**
USTALEŃ PLANU
- GRANICA OBSZARU OBJĘTEGO ZMIANAMI PLANU
 - LINIE ROZGRANICZAJĄCE TERENY O RÓŻNYM PRZEZNACZENIU LUB RÓŻNYCH ZASADACH ZAGOSPODAROWANIA
 - OZNACZENIE TERENÓW WYDZIELONYCH LINIAMI ROZGRANICZAJĄCYMI
 - OZNACZENIE CYFROWE - NUMER TERENU
 - OZNACZENIE LITEROWE - PRZEZNACZENIE TERENU
- 1. ZL**
- R** TEREN ROLNICZY
 - EW** TEREN LOKALIZACJI URZĄDZEŃ PRODUKCYJNYCH I SKŁADOWNYCH ELEKTROENERGETYCZNYCH W TYM ELEKTROWNI WIATROWYCH
 - ZL** LAS
 - R** TEREN ROLNICZY
 - R, RU** TEREN ROLNICZY ORAZ TEREN OBSŁUGI PRODUKCJI W GOSPODARSTWACH ROLNYCH, HOSPODARSTWACH OGRODNICZYCH ORAZ GOSPODARSTWACH LEŚNYCH I RYBACKICH
 - U** TEREN ZABUDOWY USŁUGOWEJ
 - MN** TEREN ZABUDOWY MIESZKANIOWEJ JEDNORODZINNEJ
 - MW, U** TEREN ZABUDOWY MIESZKANIOWEJ WIELORODZINNEJ ORAZ ZABUDOWY USŁUGOWEJ
 - KDL** TEREN DROGI PUBLICZNEJ - DROGA LOKALNA
 - KDD** TEREN DROGI PUBLICZNEJ - ULICA DOJAZDOWA
 - KDW** TEREN DROGI WEWNĘTRZNEJ
 - MAKSYMALNA NIEPRZEKRACZALNA LINIA ZABUDOWY
 - OBSZAR NATURA 2000 PLH 220011 „WACMIERZ” (CZĘŚCIOWO POZA GRANICAMI PLANU)
 - LOKALIZACJA PROJEKTOWANEJ SIŁOWNI WIATROWEJ
 - TYMCZASOWE PŁACE MONTAŻOWE I NA CZAS MONTAŻU A NASTĘPNIE ODTWORZENIE WIERZBIENI WARTY GŁĘBI PO PRACACH BUDOWLANYCH
 - LOKALIZACJA PROJEKTOWANYCH KABLI ELEKTROENERGETYCZNYCH SIAI INFORMACYJNYCH
 - OBSZAR ZIELENI DO PIELEGNACJI

Skala 1:2000

Mapa do celów projektowych (planistycznych)

Układ współrzędnych poziomych 1965
Różnica odległości: "Krasocin"
Skala: 1:5000
Najbliższe punkty: 109, 112, 113, 114, 115, 116, 117, 118, 123, 135, 136/2, 148

Woj. łódzkie
Powiat: łódzki
Gmina: Subkowy
Dzielnica: Brzusce, Wacmierz

Wykonawca: B&K Geometr s.c.
Adres: 94-100 Brzusce 83 5A do 52
e-mail: geometr@bki.pl

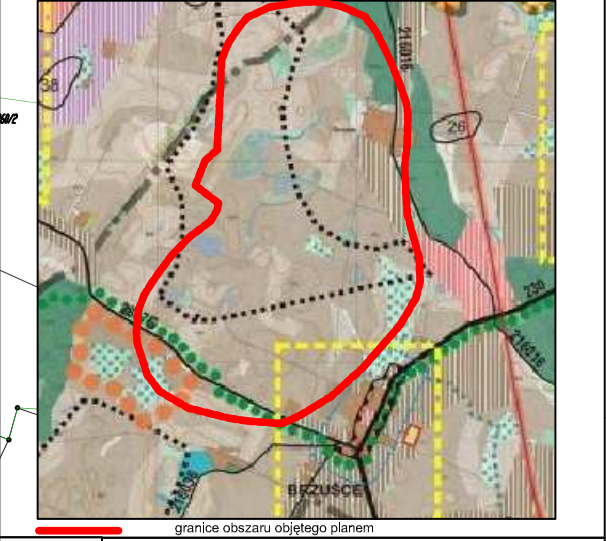
Kierownik robót: geodeta Andrzej Knapik

KRS: 0052200
Stan aktualny na dzień 12.02.2010 r.

Uwagi:
- Mapa opracowana na podstawie digitalizacji istniejących sekcji map zasadniczych oraz ograniczonego pomiaru
- Przekrycie granic działek oraz użytków, bez prawnego ustalenia, wnoszone na podstawie danych numerycznych uzyskanych z PDR00K

Tczew, dnia 15.02.2010 r.

WYKYS ZE STUDIUM
UMIAROWANIE KIERUNKÓW ZAGOSPODAROWANIA PRZESTRZENNEGO
GMINY SUBKOWY



URZĄD GMINY SUBKOWY
ul. Wycibickiego 10a
83-120 SUBKOWY

MAKSYMALNA WYSOKOŚĆ		
OPRACOWANIE:	MZP&O mgr inż. Michał Paszowski mgr inż. Michał Paszowski mgr inż. Michał Paszowski w Górnym, ul. nr 17/20/04 e-mail: mpa@pazowski.pl	RYSunEK PLANU
MAJEC 2010 R.	SKALA 1:2000	NR WYK.1

