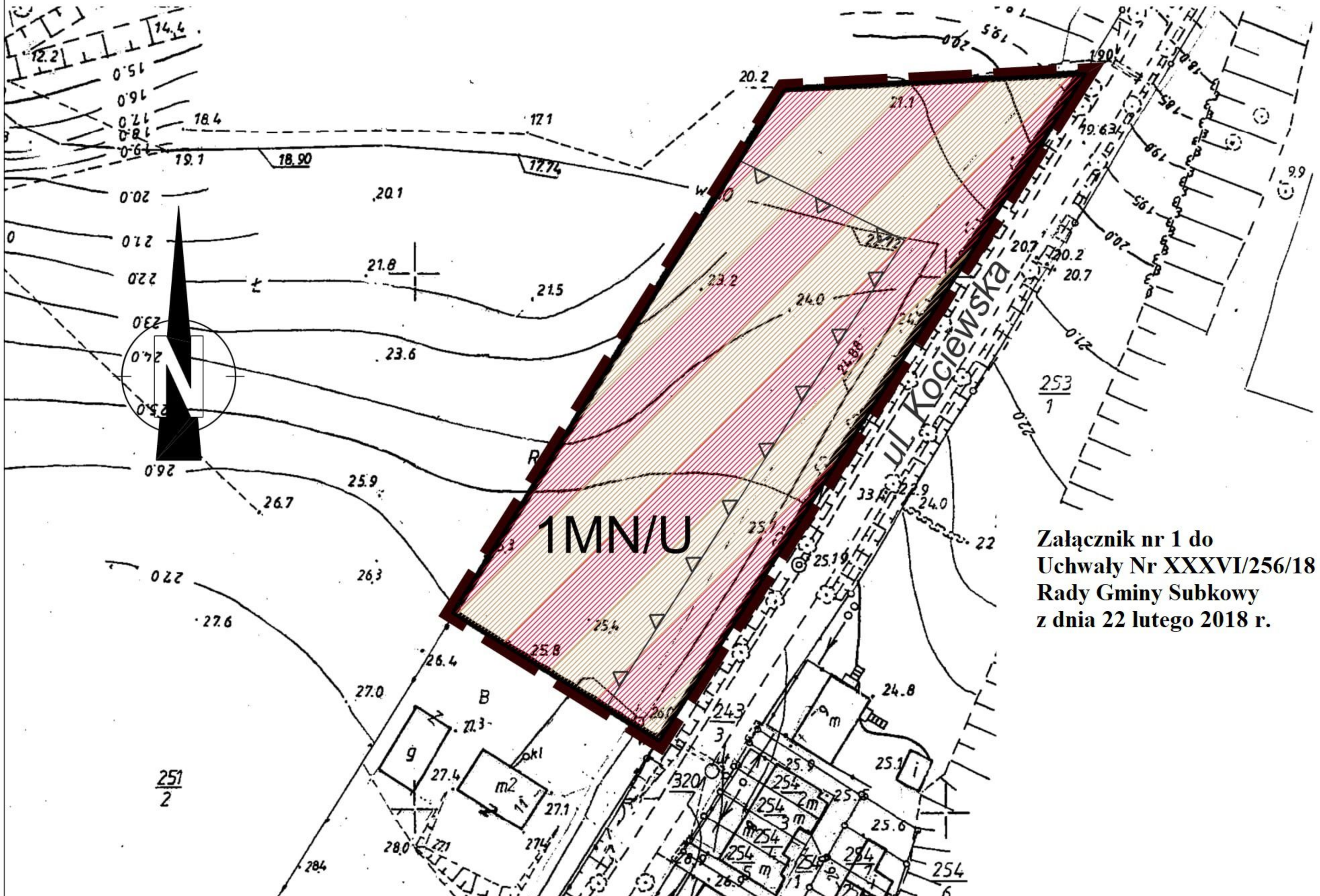




MIEJSCOWY PLAN ZAGOSPODAROWANIA PRZESTRZENNEGO  
DLA OBSZARU CZĘŚCI DZIAŁKI OZNACZONEJ GEODEZYJNIE NR 251/2  
POŁOŻONEJ W MIEJSCOWOŚCI RYBAKI, OBREB GEODEZYJNY  
WIELKA SŁOŃCA, W CELU PRZEZNACZENIA W/W OBSZARU  
POD TERENY ZABUDOWY MIESZKANIOWO-USŁUGOWEJ

RYSUNEK PLANU

Skala 1:1000



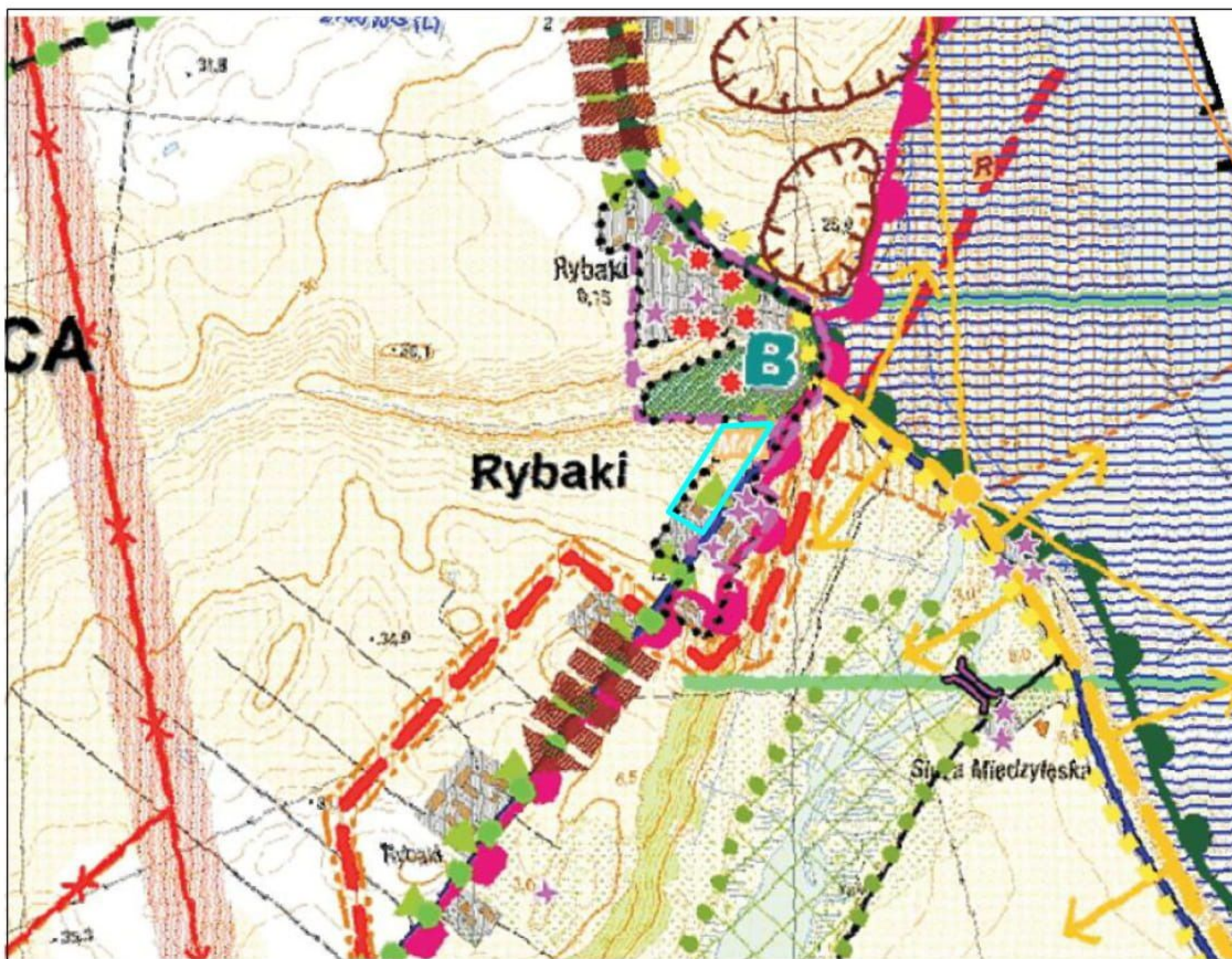
Załącznik nr 1 do  
Uchwały Nr XXXVI/256/18  
Rady Gminy Subkowy  
z dnia 22 lutego 2018 r.

Wyrys ze Studium uwarunkowań i kierunków zagospodarowania przestrzennego Gminy Subkowy uchwalonego przez Radę Gminy Subkowy uchwałą Nr VI/26/15 z dnia 26 marca 2015 roku

LEGENDA :

OZNACZENIA OBOWIĄZUJĄCE:

	GRANICA OBSZARU OBJĘTEGO PLANEM
	LINIE ROZGRANICZAJĄCE TERENY O RÓŻNYM PRZEZNACZENIU LUB RÓŻNYCH ZASADACH ZAGOSPODAROWANIA
	NIEPRZEKRACZALNA LINIA ZABUDOWY
	SYMBOL CYFROWO-LITEROWY TERENU
PRZEZNACZENIA TERENU:	
	TEREN MIESZKANIOWO-USŁUGOWY



Legenda do wyrysu ze Studium:

1.2. Obszary zainwestowane:

- obszary możliwego, docelowego zainwestowania tworzące zwiartą zabudowę miejscowości
- obszary zabudowane i zainwestowane
- miejscowe plany w trakcie opracowania, wraz z funkcją wodącą

4. OBIEKTY I OBSZARY WSKAZANE DO OCHRONY NA PODSTAWIE PRZEPISÓW ODREBNYCH

4.1. Projektowane formy ochrony przyrody

- planowany rezerwat przyrody "Garckie Zbocza"
- granice planowanego Parku Krajobrazowego Dolnej Wisły
- w wariantcie minimum
- w wariantcie średnim i maksimum

Obszar objęty opracowaniem planu