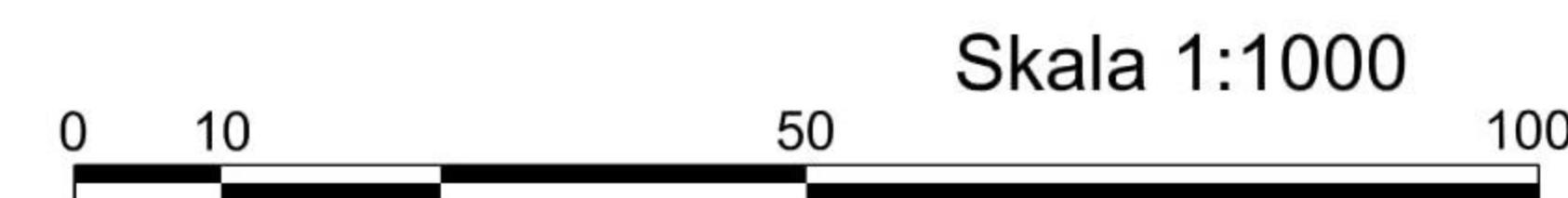


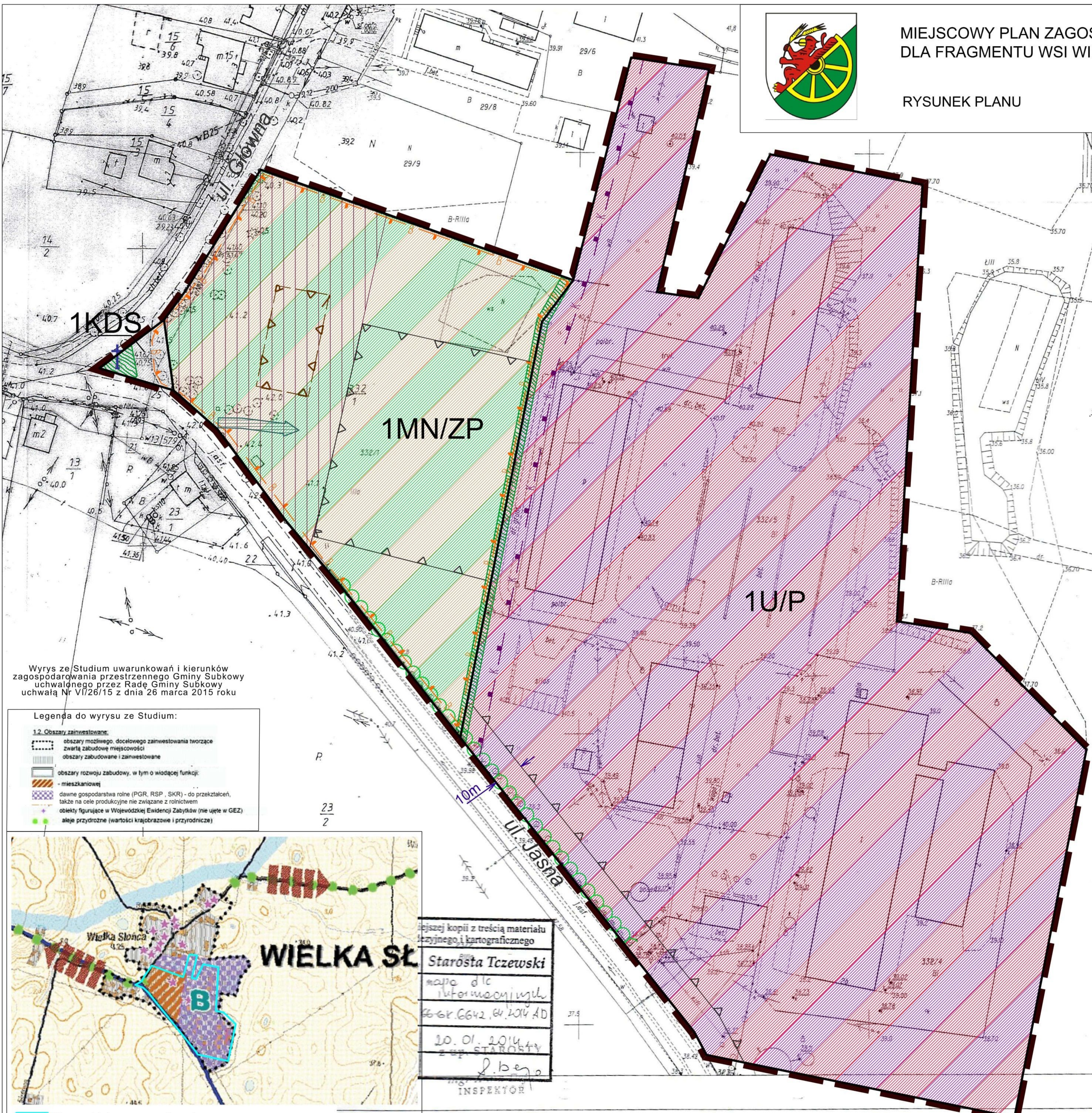
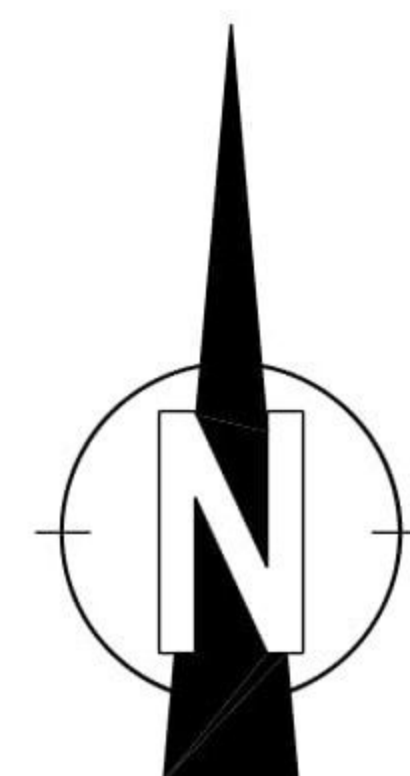


MIEJSCOWY PLAN ZAGOSPODAROWANIA PRZESTRZENNEGO
DLA FRAGMENTU WSI WIELKA SŁOŃCA, GMINA SUBKOWY

RYSUNEK PLANU



Załącznik nr 1 do
Uchwały Nr XXXVI/255/18
Rady Gminy Subkowy
z dnia 22 lutego 2018 r.



Wyrys ze Studium uwarunkowań i kierunków zagospodarowania przestrzennego Gminy Subkowy uchwalonego przez Radę Gminy Subkowy uchwałą Nr VII/26/15 z dnia 26 marca 2015 roku

- Legenda do wyrysu ze Studium:
- 1.2 Obszary zainwestowane
 - obszary możliwego, docelowego zainwestowania tworzące zwarła zabudowę miejscowości
 - obszary zabudowane i zainwestowane
 - obszary rozwoju zabudowy, w tym o wiążącej funkcji
 - mieszkaniovej
 - dawne gospodarstwa rolne (PGR, RSP, SKR) - do przekształceń, także na cele produkcyjne nie związane z rolnictwem
 - obiekty figurujące w Wojewódzkiej Ewidencji Zabytków (nie ujęte w GEZ)
 - aleje przydrożne (wartości krajobrazowe i przyrodnicze)



Wzrost kopii z treścią materiału technicznego i kartograficznego

Starosta Tczewski

mapa dla informacji

66-61 6642, 64 204 AD

20.01.2014

INSPEKTOR

LEGENDA :

OZNACZENIA OBOWIĄZUJĄCE:

	GRANICA OBSZARU OBJĘTEGO PLANEM
	LINIE ROZGRANICZAJĄCE TERENY O RÓŻNYM PRZEZNACZENIU LUB RÓŻNYCH ZASADACH ZAGOSPODAROWANIA
	NIEPRZEKACZALNE LINIE ZABUDOWY
	NIEPRZEKACZALNE LINIE ZABUDOWY DLA BUDYNKU HISTORYCZNEGO DWORU
	TEREN WPISANY DO GMINNEJ EWIDENCJI ZABYTKÓW, CHRONIONY USTALENIAMI PLANU
	KRZYŻ, CHRONIONY USTALENIAMI PLANU
	GRANICE HISTORYCZNEGO ZESPOŁU FOLWARCZNEGO
	HISTORYCZNY WJAZD
	OBSZAR ZAGOSPODAROWANIA ZIELENIĄ
	SZPALER DRZEW DO ZACHOWANIA, UZUPEŁNIENIA - KOMPENSACJI
	GRANICE STREFY OCHRONY KONSERWATORSKIEJ UKŁADU RURALISTYCZNEGO
	SYMBOL CYFROWO-LITEROWY TERENU
PRZEZNACZENIE TERENU:	
	TEREN ZABUDOWY MIESZKANIOWEJ JEDNORODZINNEJ I ZIELENI URZĄDZONEJ
	TEREN USŁUGOWO-PRODUKCYJNY
	TEREN KOMUNIKACJI

Obszar objęty opracowaniem planu