

MIJSCOWY PLAN ZAGOSPODAROWANIA PRZESTRZENNEGO DLA OBSZARU DZIAŁKI OZNACZONEJ GEODEZYJNIE NR 148/2 I CZĘŚCI OBSZARU DZIAŁKI OZNACZONEJ GEODEZYJNIE NR 195/2 POŁOŻONYCH W MIEJSCOWOŚCI BRZUŚCIE

Załącznik Nr 2
do Uchwały Nr XXXVIII/326/14
Rady Gminy Subkowy
z dnia 24 października 2014

w sprawie uchwalenia Miejscowego Planu Zagospodarowania
Przestrzennego dla obszaru działki oznaczonej geodezyjnie nr 148/2
i części obszaru działki oznaczonej geodezyjnie nr 195/2
położonych w miejscowości Brzuście

skala 1:1000



0 10 20 30 40 50

Rysunek planu nr 2
obejmujący działkę 195/2

Legenda:

- granica opracowania planu
- linie rozgraniczające tereny o różnym przeznaczeniu lub różnych zasadach zagospodarowania
- nieprzekraczalna linia zabudowy

2.01-U symbol cyfrowo - literowy terenu

Przeznaczenie terenów:

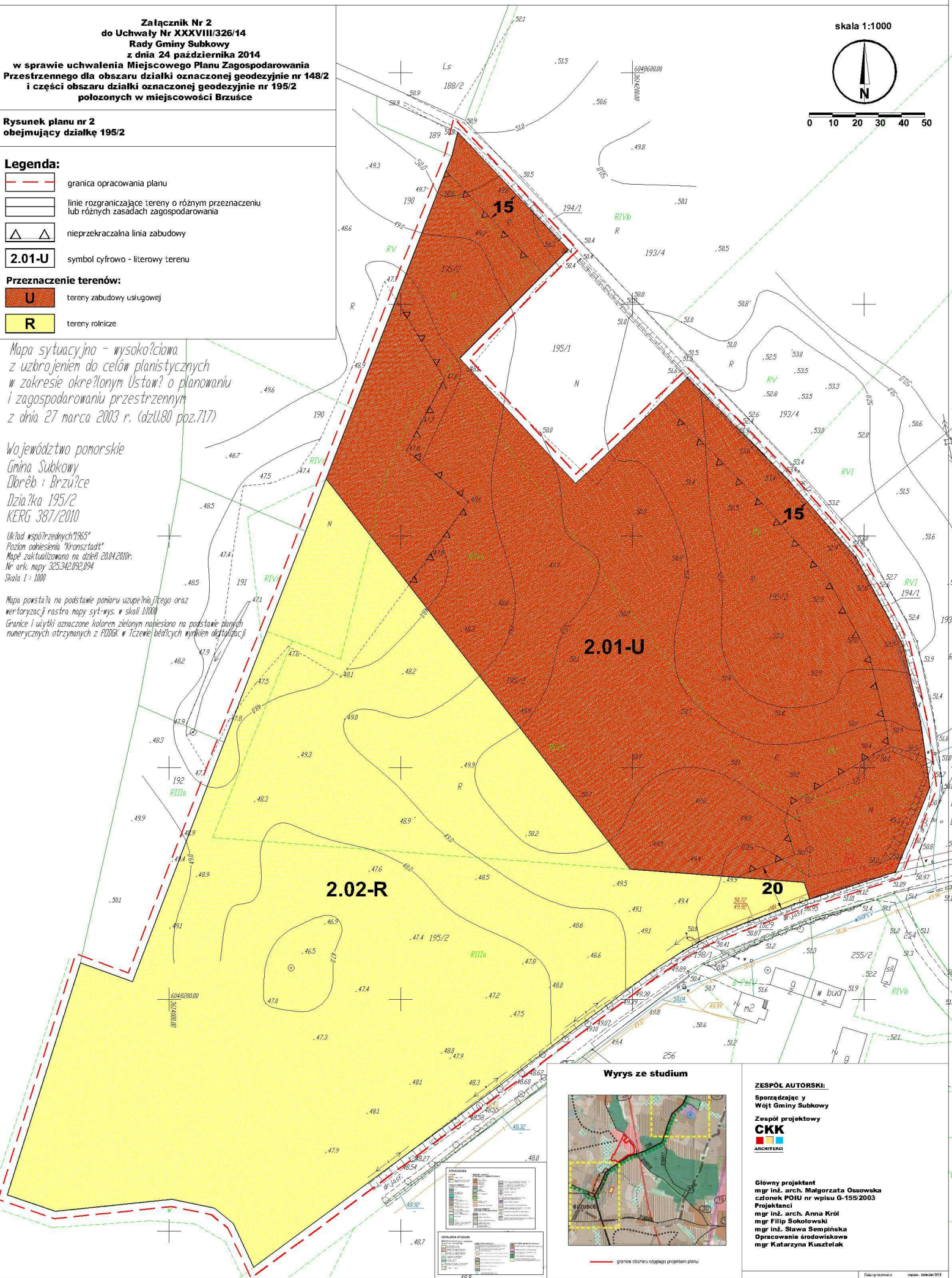
- U** tereny zabudowy usługowej
- R** tereny rolnicze

Mapa sytuacyjna - wysokościowa
z uzbrojeniem do celów planistycznych
w zakresie określonym Ustawą o planowaniu
i zagospodarowaniu przestrzennym
z dnia 27 marca 2003 r. (dz.U.80 poz.717)

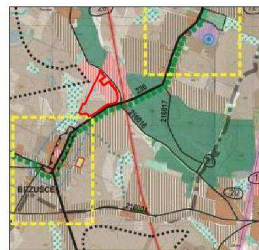
Województwo pomorskie
Gmina Subkowy
Dzielnica: Brzuście
Działka 195/2
KERG 387/2010

Układ współrzędnych 1965*
Poziom odniesienie "Krauszstadt"
Mapę zaktualizowano na dzień 2004.2010r.
Nr ark. mapy 325.342.092.094
Skala 1 : 1000

Mapa powstała na podstawie pomiaru uzupełniającego oraz
wertoryzacji rastra mapy syt-wys. w skali 1:1000
Granice i uwytki oznaczone kolorem zielonym nadesłano na podstawie danych
numerycznych otrzymanych z PODBK w Tczewie będących wynikiem digitalizacji



Wyrys ze studium



ZESPÓŁ AUTORSKI:
Sporządzając y
Wzjt Gminy Subkowy
Zespół projektowy
CKK
ARCHITENCI

Główny projektant
mgr inż. arch. Małgorzata Ossowska
członk POU nr wpisu G-155/2003
Projektanci
mgr inż. arch. Anna Król
mgr Filip Sokolowski
mgr inż. Sławka Sempińska
Opracowanie środowiskowe
mgr Katarzyna Kusztelik

SYMBOL	OPIS
[Red dashed line]	Granica opracowania planu
[Black solid line]	Linie rozgraniczające tereny o różnym przeznaczeniu lub różnych zasadach zagospodarowania
[Green triangle]	Nieprzekraczalna linia zabudowy
[Red hatched box]	2.01-U Tereny zabudowy usługowej
[Yellow box]	2.02-R Tereny rolnicze