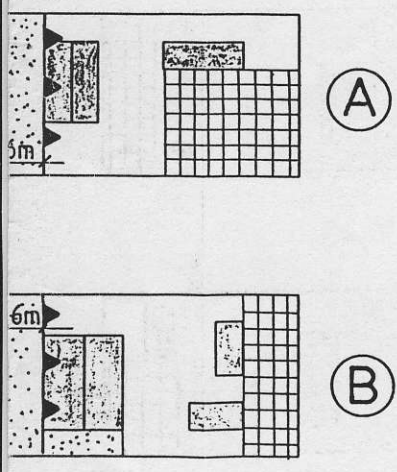


Załącznik nr 3
do Uchwały Rady Gminy w Subkowach
Nr ...xx.../149.../2000 z dnia ...21...2000r.

Schemat kształtowania zabudowy budynku mieszkalnego



- Dla obszaru „a” ustala się następujące etapowanie inwestycji:
- etap I – zabudowa terenu 16M
 - etap II – zabudowa terenu 14M
 - etap III – zabudowa terenu 18M
 - etap IV – zabudowa terenu 13M

- zieleni ozdobna - przedogródki
- zieleni użytkowa – ogrody
- obligatoryjna linia zabudowy

schemat rozmieszczenia elementów zagospodarowania na działce

Przedsiębiorstwo Projektowo Realizacyjne „DOM” Sp. z o. o. 83-200 Starogard Gdański, ul. Kościuszki 34 G tel/fax (0-58) 662-20-57, (0-58) 661-12-40, (058) 661-14-78		Skala : 1:1000
Gmina Subkowy MIEJSKOWY PLAN ZAGOSPODAROWANIA PRZESTRZENNEGO wsi Gorzędziej		
Treść rysunku: WYTYCZNE DO PROJEKTOWANIA		
Projektant	dr inż. arch. Bogna Lipińska mgr inż. arch. Barbara Jaszczuk-Skolimowska mgr inż. arch. Maria Kielb-Stańczuk (upraw. nr 1834/93)	<i>Ma</i>
Kierownik pracowni	mgr inż. arch. Maria Kielb-Stańczuk	<i>Ma</i>
Kreśliła	tech. Mirosława Wanot	<i>Ma</i>
Sprawdził	mgr inż. arch. Maria Landowska (upraw. nr 1345/94)	<i>Ma</i>
data opracowania: czerwiec 2000		

Przewodniczący
RADY GMINY
Antoni Rudnik

Karta wytycznych do projektowania dla obszaru:

- „a” – „nowa kolonia”
- „zabudowa siedliskowa” w terenach rolnych (R)

- dopuszcza się lokalizację dwóch grup* zabudowy: zabudowa dwuelementowa oraz zabudowa trzelementowa

*grupę zabudowy stanowią min 2 działki zlokalizowane obok siebie

Zagospodarowanie działki

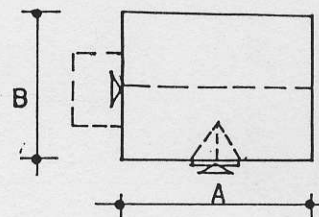
- ustala się wymóg lokalizacji na działce dwóch lub trzech budynków w zależności od grupy
- ustala się wymóg lokalizacji garażu wolnostojącego
- max powierzchnia zabudowy i powierzchni utwardzonych 50%
- ustawienie budynku mieszkalnego kalenicowo do drogi KD
- ustala się obligatoryjną linię zabudowy dla budynku głównego - mieszkalnego 6m od drogi KD
- ustala się wymóg lokalizacji ogrodu ozdobnego od strony drogi KD, ogrody użytkowe lokalizować za budynkiem mieszkalnym
- przykładowe rozmieszczenie elementów zagospodarowania działki przedstawia schemat graficzny

Kształtowanie zabudowy – budynek główny mieszkalny

- zasady zabudowy przedstawiają schematy graficzne: A – budynek w zabudowie dwuelementowej, B – budynek w zabudowie trzelementowej, gdzie obowiązującymi ustaleniami planu są:
 - o proporcje rzutu budynku
 - o maksymalna wysokość zabudowy
 - o dopuszczalna forma dachu
 - o kąt nachylenia połaci dachowych
- jako materiały wykończeniowe stosować:
 - o wykończenie ścian - tynk dowolnego koloru
 - o wykończenie podmurówki – lastriko, cegła licowa
 - o stolarka okienna i drzwiowa dowolnego koloru, podział wewnętrzny symetryczny
 - o dach z dowolnego materiału, w kolorze brązu i czerwieni z wykluczeniem jaskrawej czerwieni
- ustala się wymóg stosowania jednolitych materiałów wykończeniowych dla każdej grupy zabudowy

Kształtowanie zabudowy – budynki towarzyszące

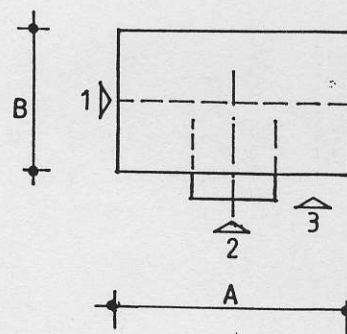
- dopuszcza się lokalizację budynku lub wiaty
- proporcje rzutu budynku 2x mniejsze od budynku głównego
- jako materiały wykończeniowe ścian stosować tynk, cegłę, kamień, drewno
- maksymalna wysokość zabudowy 8m
- ustala się wymóg zastosowania dachu stromego jedno lub dwu spadowego o nachyleniu połaci dachowych od 30° do 45°



$$\frac{A}{B} = \frac{1,3}{1}$$

$$A =$$

$$B =$$



$$\frac{A}{B} = \frac{1,5 + 2}{1}$$

$$A =$$

$$B =$$

