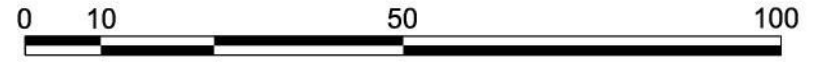




MIEJSCOWY PLAN ZAGOSPODAROWANIA PRZESTRZENNEGO
DLA OBSZARU CZĘŚCI DZIAŁKI OZNACZONEJ GEODEZYJNIE NR 227/3
POŁOŻONEJ W MIEJSCOWOŚCI BRZUŚCE, OBRĘB GEODEZYJNY BRZUŚCE
Z PRZEZNACZENIEM POD TERENY ZABUDOWY MIESZKANIOWO-USŁUGOWEJ

Skala 1:1000

RYSUNEK PLANU



do dokonania wpisu w księdze wieczystej

Załącznik nr 1 do
Uchwały Nr XXXVII/266/18
Rady Gminy Subkowy
z dnia 22 marca 2018 r.

213

Rilla

LEGENDA:

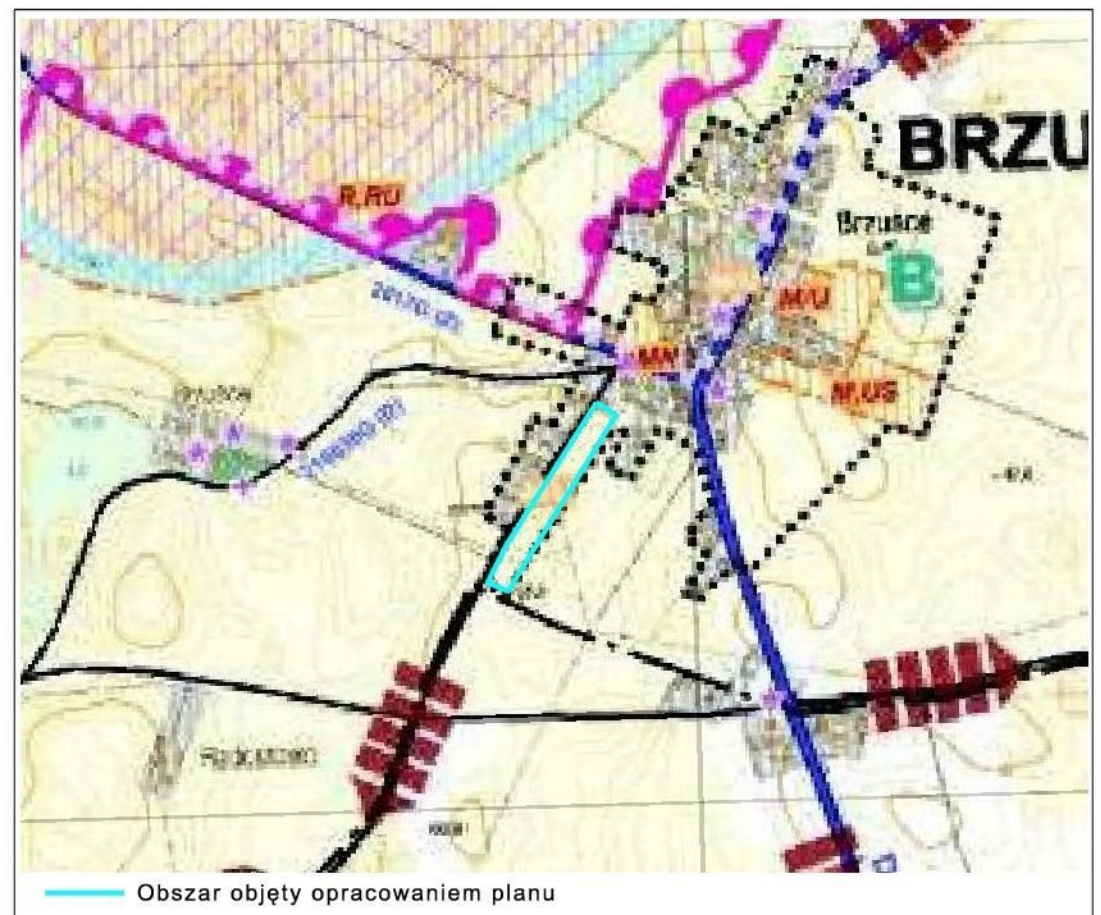
OZNACZENIA OBOWIĄZUJĄCE:

	GRANICA OBSZARU OBJĘTEGO PLANEM
	LINIE ROZGRANICZAJĄCE TERENY O RÓŻNYM PRZEZNACZENIU LUB RÓŻNYCH ZASADACH ZAGOSPODAROWANIA
	NIEPRZEKRACZALNA LINIA ZABUDOWY
	SYMBOL CYFROWO-LITEROWY TERENU
PRZEZNACZENIA TERENU:	
	TEREN MIESZKANIOWO-USŁUGOWY

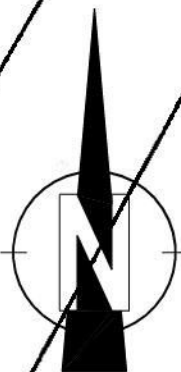
OZNACZENIA INFORMACYJNE:

	DYSTRYBUCYJNA SIĘĆ ENERGETYCZNA
	WODOCIĄG
	LINIA TELEFONICZNA

Wyrys ze Studium uwarunkowań i kierunków zagospodarowania przestrzennego Gminy Subkowy uchwalonego przez Radę Gminy Subkowy uchwałą Nr VI/26/15 z dnia 26 marca 2015 roku



Obszar objęty opracowaniem planu



Rilla

obr. Brz